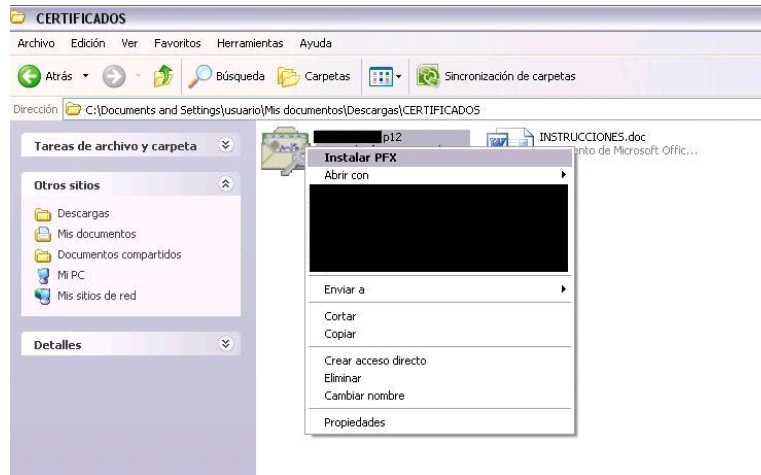
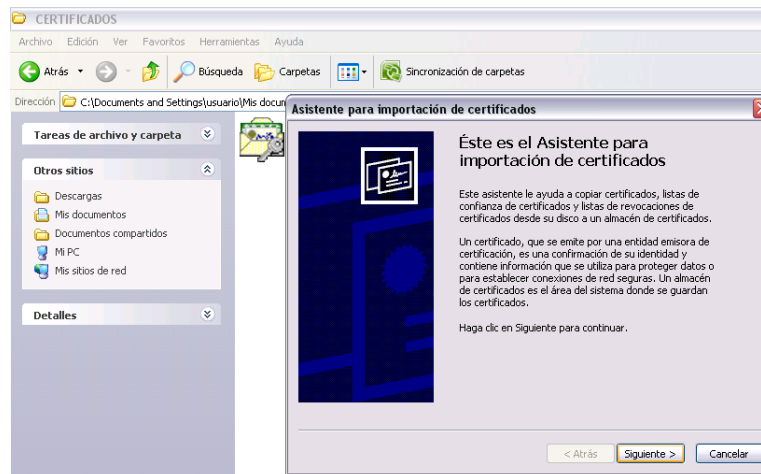


# INSTRUCCIONES PARA LA INSTALACIÓN DEL CERTIFICADO EN INTERNET EXPLORER

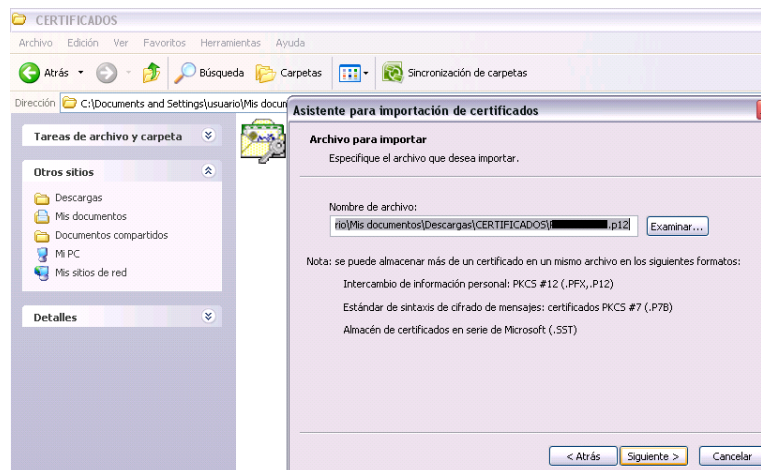
1.- HACER DOBLE CLICK CON EL BOTON IZQUIERDO, O BIEN UN CLICK CON EL BOTON DERECHO DEL RATÓN SOBRE EL CERTIFICADO Y PULSAR EN **Instalar Pfx.**



2.- SE ABRIRÁ EL ASISTENTE PARA CERTIFICADOS. HACER CLICK EN SIGUIENTE.

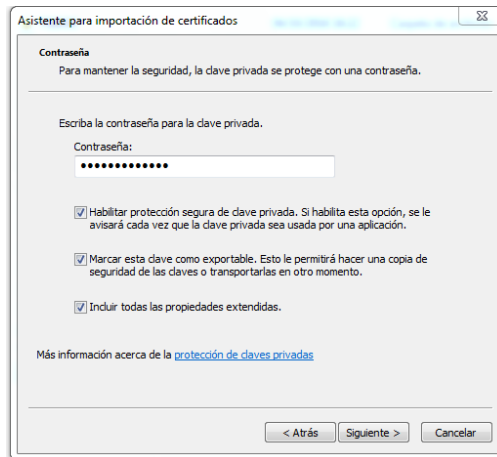


3.- EN LA SIGUIENTE PANTALLA DE NUEVO CLICK EN SIGUIENTE.

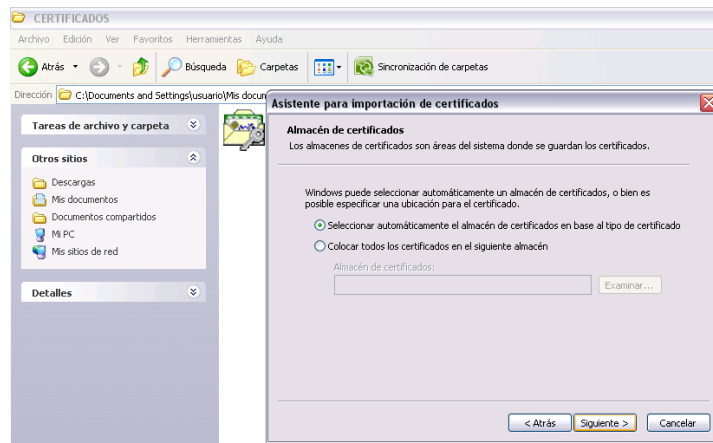


4.- INTRODUCIR LA CONTRASEÑA, MARCAR LAS TRES OPCIONES Y CLICK EN SIGUIENTE.

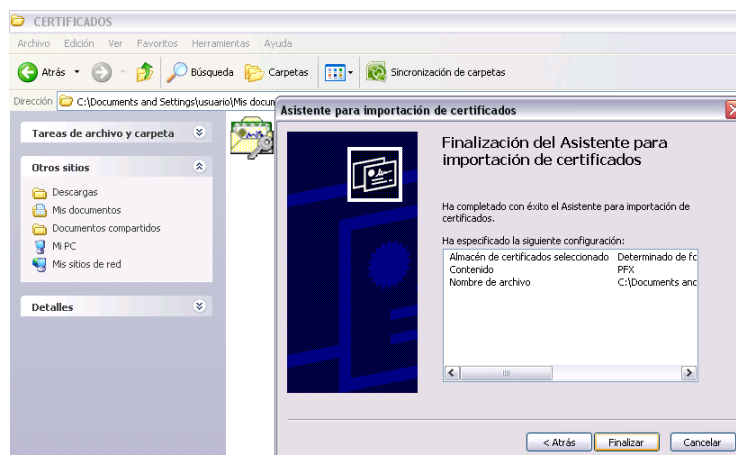
SI NO SE MARCA LA OPCIÓN “MARCAR ESTA CLAVE COMO EXPORTABLE”, UNA VEZ INSTALADO EL CERTIFICADO, SERÁ TOTALMENTE FUNCIONAL, PERO NO SE PODRÁ SACAR UNA COPIA DESDE EL NAVEGADOR. POR TANTO DEBERÁ MANTENER UNA COPIA DEL ARCHIVO ORIGINAL DEL CERTIFICADO.



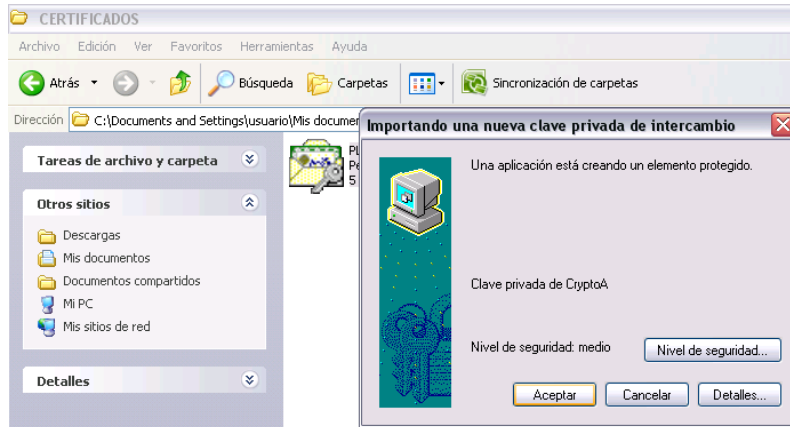
5.- DEJAMOS LA OPCION PREDETERMINADA “SELECCIONAR AUTOMÁTICAMENTE EL ALMACEN DE CERTIFICADOS...” Y CLICK EN SIGUIENTE



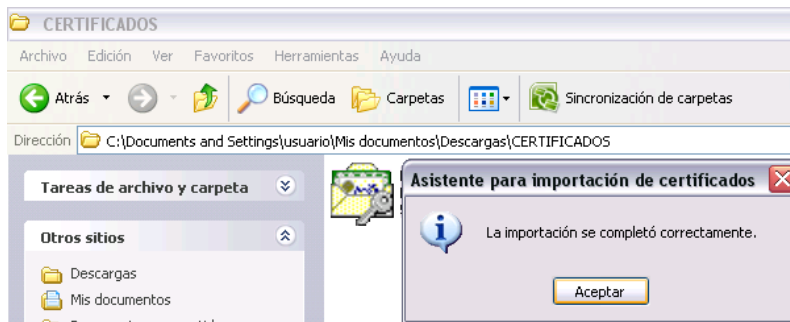
6.- CLICK EN FINALIZAR



## 7.- CLICK EN ACEPTAR



## 8.- CLICK EN ACEPTAR

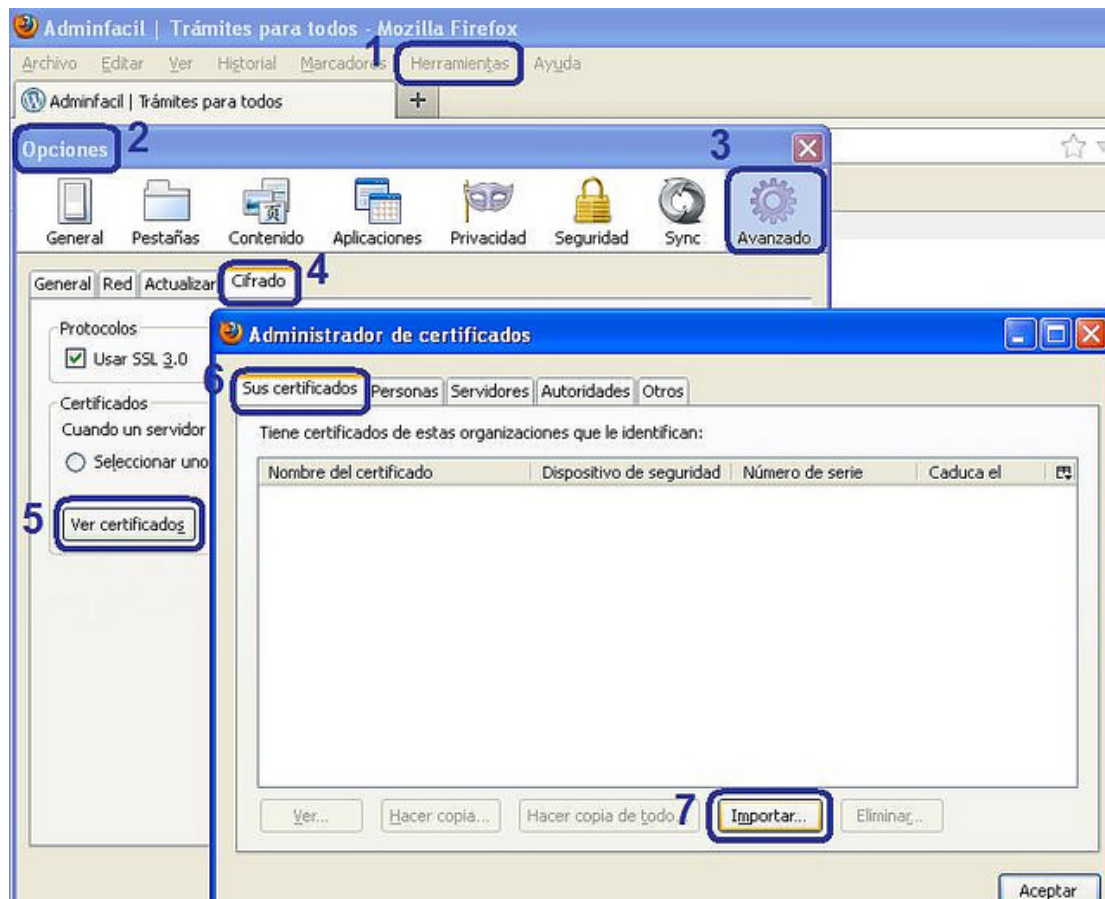


EL CERTIFICADO A QUEDADO INSTALADO.

## INSTRUCCIONES PARA LA INSTALACIÓN DEL CERTIFICADO EN MOZILLA FIREFOX

La opción de **Importar un certificado** la encontramos en el menú Herramientas de Mozilla Firefox. Desde la barra de menú del navegador y en este orden:

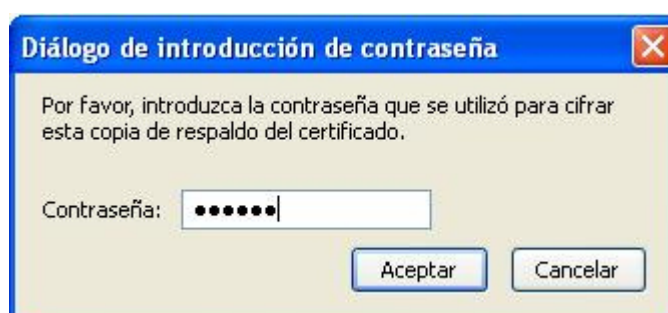
1. Menú **Herramientas**
2. **Opciones**
3. Botón **Avanzado**
4. Pestaña **Cifrado**
5. Botón **Ver certificados**
6. Pestaña **Sus certificados**
7. Botón **Importar...**



Al pulsar el botón **Importar...** nos aparecerá una ventana nueva para elegir el archivo de certificado que vamos a importar. Localizamos nuestro archivo terminado en .pfx o .p12 (tipo PKCS12). Elegimos el archivo .pfx ó .p12 y pulsamos el botón **Abrir**.



Ahora nos pedirá la contraseña que pusimos al certificado al exportarlo. La escribimos y pulsamos el botón **Aceptar**.



A continuación veremos una ventana indicándonos que el certificado se ha importado correctamente.



**¿Dónde veo el certificado que hemos importado?**

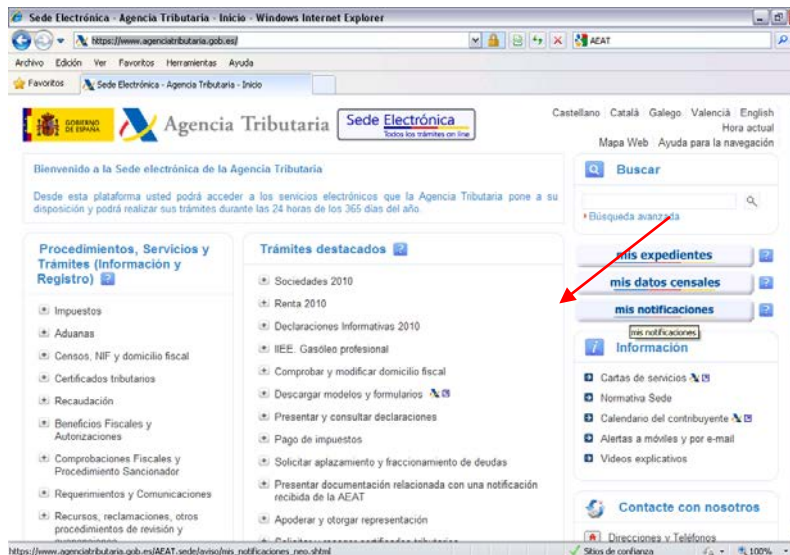
El certificado recién importado lo vemos en la pestaña Sus certificados. Llegamos ahí desde la barra de menú del navegador y en este orden:

1. Menú **Herramientas**
2. **Opciones**
3. Botón **Avanzado**
4. Pestaña **Cifrado**
5. Botón **Ver certificados**
6. Pestaña **Sus certificados**

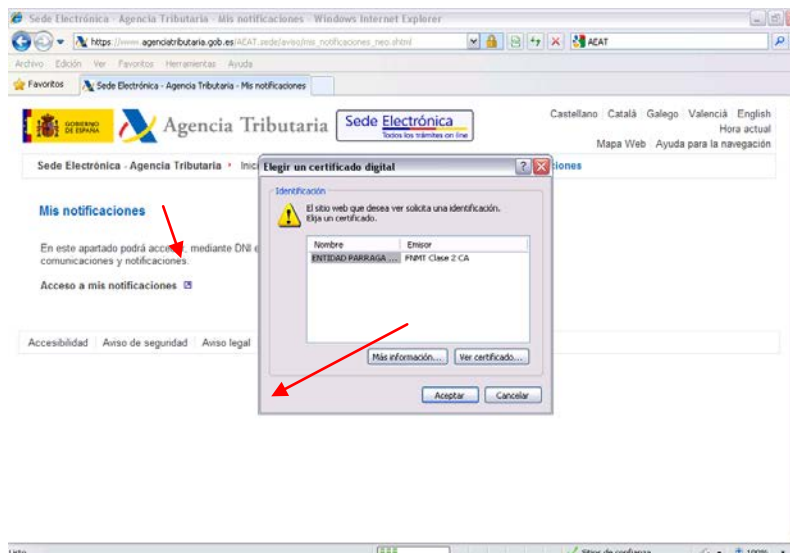


## INSTRUCCIONES PARA CONSULTAR UNA NOTIFICACION

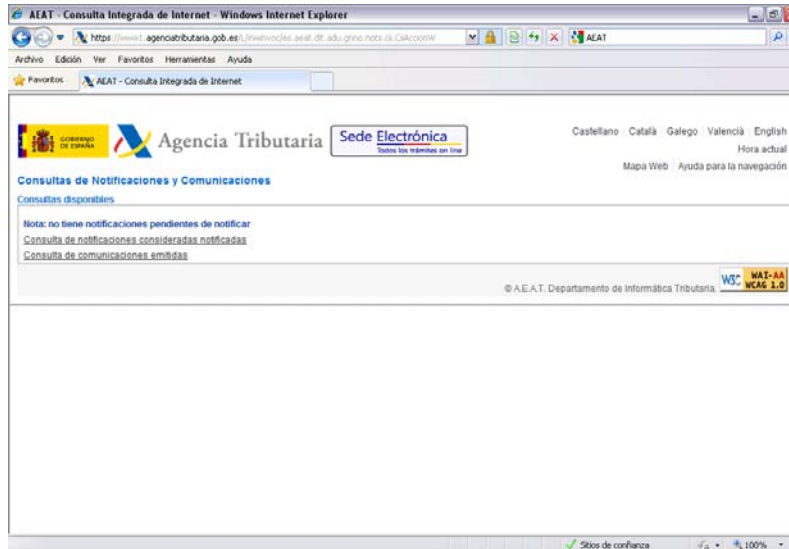
1º ABRIR EL NAVEGADOR Y ENTRAR EN: <https://www.agenciatributaria.gob.es/>



2.- SELECCIONAR EL CERTIFICADO Y PULSAR ACEPTAR



### 3.- NOS INDICARA SI TENEMOS NOTIFICACIONES PENDIENTES



- Transcurridos 10 días naturales desde su envío sin haber accedido a las mismas, se entienden efectuadas las notificaciones, por ello es muy importante entrar al menos una vez a la semana.

ES ACONSEJABLE DAR DE ALTA EL SERVICIO EN <http://notificaciones.060.es/>, PARA QUE NOS ENVÍEN CORREOS DE AVISO A UNA DIRECCIÓN DE CORREO ELECTRÓNICO ELEGIDA POR NOSOTROS. TAMBIÉN PODEMOS SUSCRIBIR EN ESTA PÁGINA NOTIFICACIONES DE OTROS ORGANISMOS (TRÁFICO, AGENCIA DE PROTECCIÓN DE DATOS, ECT).

Puede encontrar esta y otras guías en nuestra web <http://www.japarraga.es/>